



## ESTIMACIONES AGRÍCOLAS

Informe semanal al  
[19 de Diciembre de 2013]



### **SUBSECRETARÍA DE AGRICULTURA DIRECCIÓN NACIONAL DE INFORMACIÓN Y MERCADOS**

Responsable del presente informe:

**Ing. Agr. Marcelo Yasky**

Subsecretario de Agricultura

Colaboran en su confección:

**Dirección de Información Agropecuaria y Forestal**

**Oficina de Riesgo Agropecuario**



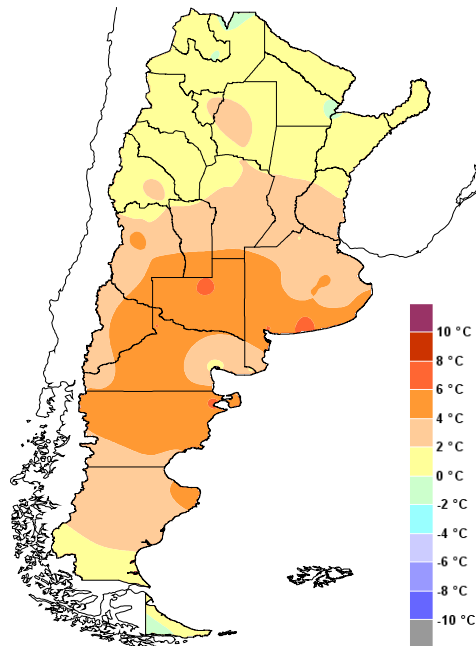
### ÍNDICE

- Temperaturas
- Precipitaciones
- Estado de las reservas hídricas
- Estado de los cultivos
- Evolución de la superficie sembrada y cosechada
- Humedad y estado de los cultivos



## TEMPERATURAS

Importantes anomalías positivas de temperaturas en la franja central y en la Patagonia. En el norte de la Patagonia las máximas llegaron a 34/38°C desde el martes en adelante. En región pampeana y Cuyo las máximas más altas de la semana fueron de 32/40°C, con especial énfasis desde el viernes 13 en adelante. En el noreste, la semana comenzó con temperaturas levemente inferiores a lo normal, para dejar lugar a máximas de 30/36°C entre viernes y martes.



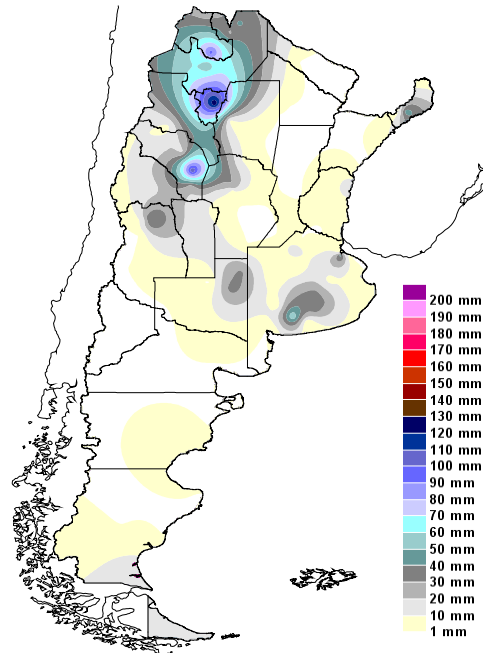
Anomalía de la temperatura media  
de la semana

Las anomalías positivas más importantes de los próximos siete días serían en el sur de Cuyo, norte de la Patagonia y toda la región pampeana. Entre el miércoles 18 y el viernes 20 se notará un leve descenso de la temperatura a 25/32°C. Se esperan altas temperaturas desde el viernes y hasta Navidad en región pampeana, Cuyo y norte de la Patagonia. Las máximas serían de 36/40°C en esos días. Lunes 23 y martes 24 serán los días con las máximas más altas de la semana. Las mínimas volverán a ser altas también, por encima de los 20°C. En el noreste, se pronostican temperaturas máximas estables alrededor de los 32/36°C en los próximos siete días.



## PRECIPITACIONES

Las lluvias más importantes de la semana fueron en el noroeste del país, en Salta, Jujuy y Tucumán. En Chical, La Rioja, hubo un evento puntual que en un día dejó 102mm. En Cuyo hubo lluvias y tormentas miércoles, viernes, sábado y lunes. En la región pampeana hubo lluvias entre viernes y martes, en general en forma de tormentas aisladas. La mayoría se concentró en el sur de Buenos Aires y en La Pampa.

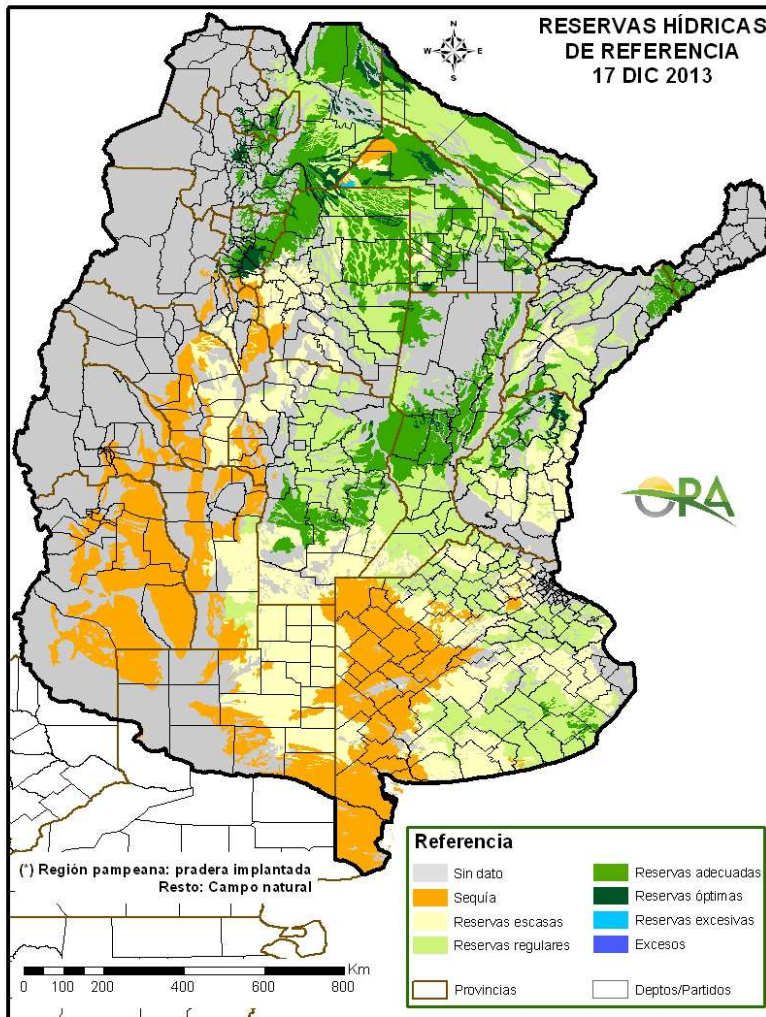


Precipitaciones acumuladas en la semana

Se esperan algunas lluvias en la región pampeana. Podrían darse algunas precipitaciones de pocos milímetros entre martes 17 y miércoles 18, las cuales podrían ser acompañadas localmente de fuertes ráfagas de viento. El sector más favorecido por las lluvias sería el sudoeste y oeste de Buenos Aires y el este de La Pampa, con algunas lluvias entre martes y sábado, en conjunto con posibles tormentas. Recién para el miércoles 25 podría haber precipitaciones más generalizadas con el ingreso de un frente frío. El grueso de las precipitaciones de los próximos días será sobre Cuyo y el noroeste. En estas dos regiones podrían darse lluvias, en ocasiones en forma de tormentas, hasta el próximo lunes 23.

## ESTADO DE LAS RESERVAS HÍDRICAS

Las últimas dos semanas se caracterizaron por un régimen de precipitaciones que favoreció el panorama hídrico en el noroeste del país. En los sectores agrícolas de esta región donde se efectúa el seguimiento las reservas de agua son regulares a adecuadas. En cambio, en las provincias del noreste la falta de lluvias y la demanda alta de agua por la continuidad de temperaturas altas llevó a una merma en las reservas. En los cultivos de soja las reservas son entre adecuadas y regulares. El maíz, más avanzado en su ciclo, observa en algunos sitios reservas escasas. En la región pampeana las temperaturas fueron altas y bastante por encima de lo normal. Sumado a la poca oferta de agua por las lluvias, hay sectores del oeste, centro y sudoeste de Buenos Aires, sur de Córdoba, La Pampa, sur de Santa Fe y sectores de Entre Ríos donde se ven reservas escasas a deficitarias. En el resto, la condición es regular a adecuada. Si siguen las altas temperaturas sin lluvias como indica el pronóstico, el escenario iría empeorando.





## ESTADO DE LOS CULTIVOS

---

**TRIGO.** Persisten elevadas temperaturas y escasez de lluvias en el extremo sur y sudoeste de Buenos Aires. Se ha ajustado a la suba el área implantada.

**GIRASOL.** Inicio de cosecha de los primeros lotes en el Chaco. El 72% del área se encuentra en crecimiento, el 8% en floración, y el 18% en llenado y maduración. 66% en estado bueno a muy bueno.

**SOJA.** Prosigue la siembra, tanto de primera como de segunda, donde las condiciones de humedad edáfica superficial lo permite. El 92% de lo emergido se encuentra en estado bueno a muy bueno.

**MAIZ.** Se reanudaron las siembras, para cubrir el área correspondiente a maíces tardíos y de segunda.



## EVOLUCIÓN DE LA SUPERFICIE SEMBRADA Y COSECHADA

---

AVANCE DE LA SIEMBRA DE ARROZ									
CAMPAÑA: 2013/2014(*)									
DELEGACION	TIPO	AREA A SEMBRAR Ha	14/11 %	21/11 %	28/11 %	05/12 %	12/12 %	19/12 %	AREA SEMRADA Ha
CORRIENTES	LA	2.800	100	100	100	100	100	100	2.800
	LF	100.200	90	90	90	93	95	100	100.200
	M	-	-	-	-	-	-	-	-
<b>T. CORRIENTES</b>		<b>103.000</b>	<b>90</b>	<b>90</b>	<b>90</b>	<b>93</b>	<b>95</b>	<b>100</b>	<b>103.000</b>
CHACO	LA	-	-	-	-	-	-	-	-
	LF	7.500	87	90	100	100	100	100	7.500
	M	-	-	-	-	-	-	-	-
<b>T. CHACO</b>		<b>7.500</b>	<b>87</b>	<b>90</b>	<b>100</b>	<b>100</b>	<b>100</b>	<b>100</b>	<b>7.500</b>
PARANA	LA	3.500	100	100	100	100	100	100	3.500
	LF	35.000	95	100	100	100	100	100	35.000
	M	-	-	-	-	-	-	-	-
<b>T. PARANA</b>		<b>38.500</b>	<b>95</b>	<b>100</b>	<b>100</b>	<b>100</b>	<b>100</b>	<b>100</b>	<b>38.500</b>
R. DEL TALA	LA	2.000	100	100	100	100	100	100	2.000
	LF	29.000	100	100	100	100	100	100	29.000
	M	-	-	-	-	-	-	-	-
<b>T. R.DEL TALA</b>		<b>31.000</b>	<b>100</b>	<b>100</b>	<b>100</b>	<b>100</b>	<b>100</b>	<b>100</b>	<b>31.000</b>
<b>T. ENTRE RIOS</b>		<b>69.500</b>	<b>97</b>	<b>100</b>	<b>100</b>	<b>100</b>	<b>100</b>	<b>100</b>	<b>69.500</b>
FORMOSA	LA	-	-	-	-	-	-	-	-
	LF	8.100	90	95	100	100	100	100	8.100
	M	-	-	-	-	-	-	-	-
<b>T. FORMOSA</b>		<b>8.100</b>	<b>90</b>	<b>95</b>	<b>100</b>	<b>100</b>	<b>100</b>	<b>100</b>	<b>8.100</b>
AVELLANEDA	LA	1.200	10	15	20	100	100	100	1.200
	LF	28.500	70	85	90	95	98	100	28.500
	M	-	-	-	-	-	-	-	-
<b>T. AVELLANEDA</b>		<b>29.700</b>	<b>68</b>	<b>82</b>	<b>87</b>	<b>95</b>	<b>98</b>	<b>100</b>	<b>29.700</b>
RAFAELA	LA	100	-	100	100	100	100	100	100
	LF	16.100	80	85	90	97	100	100	16.100
	M	-	-	-	-	-	-	-	-
<b>T. RAFAELA</b>		<b>16.200</b>	<b>80</b>	<b>85</b>	<b>90</b>	<b>97</b>	<b>100</b>	<b>100</b>	<b>16.200</b>
<b>T. SANTA FE</b>		<b>45.900</b>	<b>72</b>	<b>83</b>	<b>88</b>	<b>96</b>	<b>99</b>	<b>100</b>	<b>45.900</b>
<b>TOTAL PAIS</b>	LA	9.600	88	89	90	100	100	100	9.600
	LF	224.400	89	92	94	96	98	100	224.400
	M	-	-	-	-	-	-	-	-
<b>TOTAL PAIS</b>	<b>13/14</b>	<b>234.000</b>	<b>89</b>	<b>92</b>	<b>93</b>	<b>96</b>	<b>98</b>	<b>100</b>	<b>234.000</b>
	<b>12/13</b>	<b>232.700</b>	<b>79</b>	<b>93</b>	<b>100</b>	<b>100</b>	<b>100</b>	<b>100</b>	

(\*) Cifras Provisorias  
Las AREAS están expresadas en hectáreas.  
ESTIMACIONES AGRICOLAS  
M.A.G.y P.

AVANCE DE LA SIEMBRA DE MAIZ

CAMPAÑA: 2013/2014(\*)

DELEGACION		AREA A SEMBRAR Ha	14/11 %	21/11 %	28/11 %	05/12 %	12/12 %	19/12 %	AREA SEMRADA Ha
Bahía Blanca		5.000	-	-	60	82	98	100	5.000
Bolívar		100.000	95	98	98	99	100	100	100.000
Bragado		100.200	77	82	82	95	100	100	100.200
General Madariaga		60.000	82	90	97	99	99	99	59.400
Junín		92.500	100	100	100	100	100	100	92.500
Lincoln		195.650	97	97	97	97	100	100	195.650
Pehuajó		280.000	70	80	89	93	95	95	266.000
Pergamino		63.000	100	100	100	100	100	100	63.000
Pigüé		60.000	100	100	100	100	100	100	60.000
Salliqueló		115.000	99	100	100	100	100	100	115.000
Tandil		164.000	60	92	100	100	100	100	164.000
T.Arroyos		116.950	74	86	94	100	100	100	116.950
25 de Mayo		110.000	74	93	95	100	100	100	110.000
Otros partidos		45.000	75	85	90	100	100	100	45.000
BUENOS AIRES	13/14	1.507.300	82	91	95	98	99	99	1.492.700
	12/13	1.604.083	73	80	81	84	84	86	-
Laboulaye		375.000	57	60	60	60	75	90	337.500
M. Juárez		223.700	62	62	62	62	78	100	223.700
Río Cuarto		565.700	25	25	25	37	64	85	480.845
S. Francisco		545.000	5	7	7	7	18	37	201.650
Villa María		248.800	18	20	21	21	23	40	99.520
CORDOBA	13/14	1.958.200	29	30	30	34	50	69	1.343.215
	12/13	1.801.650	63	66	69	75	81	86	-
Paraná		90.000	74	74	74	90	100	100	90.000
R. del Tala		150.000	65	65	65	66	70	78	117.000
ENTRE RIOS	13/14	240.000	68	68	68	75	81	86	207.000
	12/13	248.500	86	86	86	86	88	94	-
General Pico		192.700	25	39	59	62	76	86	165.722
Santa Rosa		109.000	40	40	49	59	67	73	79.570
LA PAMPA	13/14	301.700	30	39	55	61	73	81	245.292
	12/13	317.500	27	36	42	50	59	73	-
Avellaneda		68.700	13	13	13	13	13	13	9.068
C. de Gómez		168.385	51	51	51	51	51	66	111.134
Casilda		92.400	14	14	14	15	33	56	51.744
Rafaela		118.000	42	42	42	42	42	55	64.900
V. Tuerto		110.000	36	36	38	42	43	43	47.300
SANTA FE	13/14	557.485	35	35	36	37	40	51	284.147
	12/13	704.200	65	69	70	71	74	75	-
CATAMARCA		2.600	-	-	4	5	8	10	260
CORRIENTES		14.450	-	-	51	61	65	74	10.693
CHACO		150.000	-	-	15	15	18	18	27.735
FORMOSA		10.000	-	-	10	12	15	15	1.200
JUJUY		4.510	-	-	-	-	-	3	135
MISIONES		30.820	63	70	75	80	83	86	26.505
SALTA		161.955	-	-	-	-	-	3	4.859
SAN LUIS		210.000	19	19	30	61	83	87	182.574
S. ESTERO		511.000	1	2	12	17	25	29	150.081
TUCUMAN		56.000	0	1	1	1	1	1	560
TOTAL PAIS	13/14	5.716.020	41	44	48	52	61	70	3.976.955
	12/13	6.112.848	54	59	62	66	69	73	-

(\*) Cifras Provisorias  
Las AREAS están expresadas en hectáreas.  
ESTIMACIONES AGRICOLAS  
M.A.G. y P.

AVANCE DE LA SIEMBRA DE MANI									
CAMPAÑA: 2013/2014(*)									
DELEGACION	TIPO	AREA A SEMBRAR Has	14/11 %	21/11 %	28/11 %	05/12 %	12/12 %	19/12 %	AREA SEMBRADA Has
CORRIENTES	Colorado	0	-	-	-	-	-	-	-
	Rosado	0	-	-	-	-	-	-	-
	Total	0	-	-	-	-	-	-	-
BUENOS AIRES	Colorado	1.500	-	-	49	80	100	100	1.500
	Rosado	1.500	-	-	49	80	100	100	1.500
	Total	1.500	5	15	30	40	45	55	1.500
JUJUY	Colorado	590	-	-	-	-	-	-	-
	Rosado	590	-	-	-	-	-	-	-
	Total	588	-	-	-	-	-	-	-
SALTA	Colorado	-	-	-	-	-	-	-	-
	Rosado	9.000	-	-	-	-	-	-	-
	Total	9.000	-	-	-	-	-	-	-
SANTA FE	Colorado	300	-	30	70	100	100	100	300
	Rosado	300	-	30	70	100	100	100	300
	Total	300	-	-	30	50	100	100	300
SAN LUIS	Colorado	13.000	79	83	85	100	100	100	13.000
	Rosado	13.000	79	83	85	100	100	100	13.000
	Total	19.465	40	50	73	100	100	100	13.000
LA PAMPA	Colorado	15.370	-	-	-	10	30	60	9.222
	Rosado	15.370	-	-	-	10	30	60	9.222
	Total	15.860	-	-	8	15	24	35	9.222
Laboulaye	Colorado	148.000	45	76	81	100	100	100	148.000
	Rosado	148.000	45	76	81	100	100	100	148.000
	Total	144.850	4	29	44	58	79	90	148.000
Marcos Juárez	Colorado	2.000	35	55	80	100	100	100	2.000
	Rosado	2.000	35	55	80	100	100	100	2.000
	Total	-	-	-	-	90	100	100	2.000
Río Cuarto	Colorado	156.500	90	100	100	100	100	100	156.500
	Rosado	156.500	90	100	100	100	100	100	156.500
	Total	176.950	71	80	90	100	100	100	156.500
Villa María	Colorado	200	52	100	100	100	100	100	200
	Rosado	46.400	36	70	82	95	100	100	46.400
	Total	46.600	36	70	82	95	100	100	46.600
CORDOBA	Colorado	200	52	100	100	100	100	100	200
	Rosado	352.900	64	86	90	99	100	100	352.900
	Total	353.100	64	86	90	99	100	100	353.100
TOTAL PAIS	Colorado	200	52	100	100	100	100	100	200
	Rosado	392.660	60	80	84	93	95	96	376.922
	Total	392.860	60	80	84	93	95	96	377.122
	2012/13	418.063	26	42	55	67	79	91	

(\*) Cifras Provisorias  
Las AREAS están expresadas en hectáreas.  
ESTIMACIONES AGRICOLAS  
M. A. G. y P.





AVANCE DE LA SIEMBRA DE SOJA

CAMPAÑA: 2013/2014 (\*)

DELEGACION		AREA A SEMBRAR Has	14/11 %	21/11 %	28/11 %	05/12 %	12/12 %	19/12 %	AREA SEMBRADA Has
Bahía Blanca	1ª	750	-	-	-	-	-	-	-
	2ª	-	-	-	-	-	-	-	-
Bolívar	1ª	320.000	40	70	80	95	100	100	320.000
	2ª	115.000	-	-	-	-	16	41	47.150
Bragado	1ª	381.830	69	85	90	95	100	100	381.830
	2ª	83.750	-	-	-	-	26	60	50.250
	F	8.170	-	-	-	-	-	-	-
General Madariaga	1ª	95.100	-	44	65	90	99	99	94.350
	2ª	35.000	-	-	-	-	-	-	-
Junín	1ª	550.100	40	90	100	100	100	100	550.100
	2ª	130.500	-	-	-	-	10	50	65.250
Lincoln	1ª	669.500	59	77	89	95	100	100	669.500
	2ª	127.880	-	-	-	-	6	25	32.390
	F	14.000	-	-	-	-	-	-	-
Pehuajó	1ª	542.150	40	60	89	95	96	96	522.470
	2ª	96.500	-	-	-	-	-	-	-
	F	16.100	-	-	-	-	-	-	-
Pergamino	1ª	728.050	90	100	100	100	100	100	728.050
	2ª	72.150	-	-	7	30	90	100	72.150
	F	-	-	-	-	-	-	-	-
Pigüé	1ª	185.000	12	54	84	100	100	100	185.000
	2ª	45.000	-	-	-	-	-	-	-
Salliqueló	1ª	240.000	15	57	96	100	100	100	240.000
	2ª	35.000	-	-	-	-	6	55	19.250
	F	5.000	-	-	-	-	-	-	-
Tandil	1ª	644.000	12	66	92	97	100	100	644.000
	2ª	335.000	-	-	-	-	-	-	-
Tres Arroyos	1ª	631.100	22	51	75	95	98	100	631.100
	2ª	394.000	-	-	-	2	2	9	36.840
25 de Mayo	1ª	360.000	40	61	75	100	100	100	360.000
	2ª	137.300	-	-	-	-	4	-	5.930
<b>BUENOS AIRES</b>	<b>13/14</b>	<b>6.997.930</b>	<b>33</b>	<b>55</b>	<b>68</b>	<b>75</b>	<b>78</b>	<b>81</b>	<b>5.655.610</b>
	<b>12/13</b>	<b>6.734.155</b>	<b>25</b>	<b>43</b>	<b>54</b>	<b>60</b>	<b>66</b>	<b>73</b>	<b>-</b>
Laboulaye	1ª	760.000	71	80	85	100	100	100	760.000
	2ª	130.000	-	-	-	-	11	47	61.100
M. Juárez	1ª	1.084.900	58	90	90	99	100	100	1.084.900
	2ª	90.300	-	-	6	52	72	96	86.690
	F	200	-	-	-	-	-	-	-
Río Cuarto	1ª	1.117.600	50	70	80	95	100	100	1.117.600
	2ª	60.200	-	-	-	1	12	68	40.940
S. Francisco	1ª	1.099.000	6	11	15	37	59	75	829.640
	2ª	106.000	-	-	-	43	88	100	106.000
	F	-	-	-	-	-	-	-	-
V. María	1ª	756.600	14	24	27	40	50	87	658.240
	2ª	189.100	-	-	-	-	19	43	81.310
<b>CORDOBA</b>	<b>13/14</b>	<b>5.393.900</b>	<b>35</b>	<b>49</b>	<b>54</b>	<b>69</b>	<b>78</b>	<b>89</b>	<b>4.826.420</b>
	<b>12/13</b>	<b>5.349.312</b>	<b>37</b>	<b>51</b>	<b>63</b>	<b>73</b>	<b>85</b>	<b>88</b>	<b>-</b>
Paraná	1ª	402.000	46	61	72	90	100	100	402.000
	2ª	120.000	-	-	33	57	77	91	109.200
R. del Tala	1ª	790.000	16	38	71	85	94	100	790.000
	2ª	160.000	-	1	10	42	63	83	132.800
	F	-	-	-	-	-	-	-	-
<b>ENTRE RIOS</b>	<b>13/14</b>	<b>1.472.000</b>	<b>21</b>	<b>37</b>	<b>62</b>	<b>79</b>	<b>91</b>	<b>97</b>	<b>1.434.000</b>
	<b>12/13</b>	<b>1.418.600</b>	<b>44</b>	<b>66</b>	<b>82</b>	<b>89</b>	<b>94</b>	<b>96</b>	<b>-</b>
General Pico	1ª	415.100	-	7	28	53	70	86	356.990
	2ª	13.900	-	-	-	-	-	48	6.670
Santa Rosa	1ª	31.000	5	10	31	55	63	100	31.000
	2ª	45.000	-	-	-	-	5	39	17.550
<b>LA PAMPA</b>	<b>13/14</b>	<b>505.000</b>	<b>0</b>	<b>6</b>	<b>25</b>	<b>47</b>	<b>62</b>	<b>82</b>	<b>412.210</b>
	<b>12/13</b>	<b>447.400</b>	<b>17</b>	<b>26</b>	<b>31</b>	<b>36</b>	<b>52</b>	<b>66</b>	<b>-</b>
Avellaneda	1ª	136.500	6	9	11	14	21	29	39.590
	2ª	43.000	-	-	-	4	8	14	6.020
C.de Gómez	1ª	607.000	39	55	77	100	100	100	607.000
	2ª	103.300	-	-	14	61	82	92	95.040
Casilda	1ª	773.113	50	78	94	99	100	100	773.110
	2ª	170.000	-	-	31	73	92	96	163.200
Rafaela	1ª	667.000	7	45	60	66	75	90	600.300
	2ª	153.000	-	-	10	30	45	83	126.990
V. Tuerto	1ª	525.000	52	90	95	100	100	100	525.000
	2ª	85.000	-	1	3	10	25	60	51.000
<b>SANTA FE</b>	<b>13/14</b>	<b>3.262.913</b>	<b>29</b>	<b>53</b>	<b>67</b>	<b>80</b>	<b>85</b>	<b>92</b>	<b>2.987.250</b>
	<b>12/13</b>	<b>3.173.500</b>	<b>47</b>	<b>68</b>	<b>80</b>	<b>85</b>	<b>89</b>	<b>92</b>	<b>-</b>
CATAMARCA		51.000	-	-	5	10	12	13	6.630
CORRIENTES		15.000	-	-	2	5	10	25	3.750
CHACO		630.000	-	-	3	6	11	32	201.600
FORMOSA		10.000	-	-	2	4	10	20	2.000
JUJUY		9.220	-	-	-	-	-	-	-
MISIONES		1.320	10	30	40	50	96	98	1.290
SALTA		557.760	-	-	-	-	-	2	9.650
SAN LUIS	1ª	390.000	46	57	62	93	99	99	386.100
	2ª	2.500	-	-	-	6	40	50	1.250
S. ESTERO		1.302.000	2	2	2	6	9	9	120.830
TUCUMAN		206.000	-	-	0	1	1	13	27.710
<b>TOTAL PAIS</b>	<b>13/14</b>	<b>20.806.543</b>	<b>27</b>	<b>44</b>	<b>54</b>	<b>64</b>	<b>70</b>	<b>77</b>	<b>16.076.300</b>
	<b>12/13</b>	<b>20.035.572</b>	<b>30</b>	<b>46</b>	<b>57</b>	<b>63</b>	<b>70</b>	<b>75</b>	<b>-</b>

(\*) Cifras provisionarias

Las áreas están expresadas en hectáreas

ESTIMACIONES AGRICOLAS

M. A. G. y P.

AVANCE DE LA COSECHA DE CEBADA CERVECERA

CAMPAÑA: 2013/2014(\*)

DELEGACION		AREA SEMBRADA Has	14/11 %	21/11 %	28/11 %	05/12 %	12/12 %	19/12 %	AREA PERDIDA Has	AREA COSECHADA Has
Bahía Blanca		37.500	-	-	-	41	50	86	3.700	29.041
Bolívar		70.000	-	-	-	-	71	95	7.240	59.352
Bragado		29.000	-	-	-	-	40	90	6.550	20.205
General Madariaga		7.750	-	-	-	-	-	-	-	-
Junín		45.400	-	-	10	10	80	100	-	45.400
Lincoln		27.500	-	-	-	6	36	92	120	25.124
Pehuajó		30.700	-	-	-	19	52	100	8.590	22.110
Pergamino		4.150	-	-	34	95	100	100	50	4.100
Pigüé		132.000	-	-	-	-	21	68	-	90.394
Salliqueló		57.000	-	-	-	7	51	88	-	50.097
Tandil		296.500	-	-	-	-	-	33	16.000	93.631
T.Arroyos		464.300	-	-	-	8	25	75	-	346.971
25 de Mayo		61.225	-	-	-	11	74	100	5.000	56.225
BUENOS AIRES	13/14	1.263.025	-	-	0	6	28	69	47.250	842.650
	12/13	1.602.590	-	-	3	22	41	69	-	-
Laboulaye		6.000	-	-	-	-	50	100	700	5.300
M. Juárez		4.700	12	45	75	85	100	100	800	3.900
Río Cuarto		5.000	-	-	-	-	80	100	-	5.000
S. Francisco		-	-	-	-	-	-	-	-	-
Villa María		-	-	-	-	-	-	-	-	-
CORDOBA	13/14	15.700	3	12	21	23	74	100	1.500	14.200
	12/13	39.870	11	47	60	62	100	100	-	-
Paraná		7.500	41	100	100	100	100	100	1.000	6.500
R. del Tala		4.000	-	-	6	30	60	100	300	3.700
ENTRE RIOS	13/14	11.500	26	64	66	75	85	100	1.300	10.200
	12/13	28.000	28	100	100	100	100	100	-	-
General Pico		19.900	-	-	-	-	-	91	900	17.195
Santa Rosa		6.000	-	-	-	-	10	96	-	5.757
LA PAMPA	13/14	25.900	-	-	-	-	2	92	900	22.952
	12/13	39.800	-	-	5	15	35	74	-	-
Avellaneda		-	-	-	-	-	-	-	-	-
C. de Gómez		7.000	-	45	99	100	100	100	-	7.000
Casilda		8.500	16	73	96	100	100	100	-	8.500
Rafaela		3.500	-	86	100	100	100	100	500	3.000
V. Tuerto		20.000	2	35	95	100	100	100	-	20.000
SANTA FE	13/14	39.000	5	49	96	100	100	100	500	38.500
	12/13	89.275	10	57	88	100	100	100	-	-
SAN LUIS	13/14	-	-	-	-	-	-	-	-	-
	12/13	120	-	-	-	-	-	-	-	-
TOTAL PAIS	13/14	1.355.125	0	2	4	10	31	71	51.450	928.502
	12/13	1.810.235	1	3	8	26	44	71	-	-

(\*) Cifras Provisorias

Las AREAS están expresadas en hectáreas.

ESTIMACIONES AGRICOLAS

M. A. G. y P.



AVANCE DE LA COSECHA DE TRIGO											
CAMPAÑA: 2013/2014(*)											
DELEGACION		AREA SEMBRADA Has	14/11 %	21/11 %	28/11 %	05/12 %	12/12 %	19/12 %	AREA PERDIDA Has	AREA COSECHADA Has	
Bahía Blanca	T. Pan	101.295	-	-	-	-	-	5	43	-	43.300
	T. Fideos		-	-	-	-	-	-	-	-	-
Bolívar	T. Pan	51.500	-	-	-	-	-	-	14	-	7.290
	T. Fideos	3.000	-	-	-	-	-	-	-	-	-
Bragado		43.000	-	-	-	-	-	25	80	-	34.400
General Madariaga		26.600	-	-	-	-	-	-	1.100	-	-
Junín		86.000	-	-	-	-	-	22	80	-	68.800
Lincoln		79.000	-	-	-	-	3	20	53	185	42.110
Pehuajó	T. Pan	60.530	-	-	-	-	-	5	53	-	32.280
	T. Fideos	2.600	-	-	-	-	-	34	45	-	1.170
Pergamino		51.550	-	-	7	51	100	100	-	-	51.550
Pigüé	T. Pan	357.170	-	-	-	-	-	-	24	-	87.440
	T. Fideos	5.000	-	-	-	-	-	-	23	-	1.170
Salliqueló	T. Pan	160.000	-	-	-	-	-	17	68	-	108.610
	T. Fideos	2.100	-	-	-	-	-	35	100	-	2.100
Tandil	T. Pan	141.800	-	-	-	-	-	-	-	1.400	-
	T. Fideos	4.400	-	-	-	-	-	-	-	50	-
T.Arroyos	T. Pan	391.100	-	-	-	-	-	-	5	-	21.350
	T. Fideos	23.300	-	-	-	-	-	-	-	-	-
25 de Mayo		52.945	-	-	-	-	-	5	80	-	42.350
BUENOS AIRES	13/14	1.642.890	-	-	0	2	8	33	2.735	543.920	
	12/13	1.245.804	0	-	0	3	7	25	-	-	
Laboulaye		148.420	-	-	-	-	1	44	90	4.200	129.800
M. Juárez		98.200	0	8	55	88	100	100	12.900	85.300	
Río Cuarto		80.700	-	-	-	15	57	95	13.700	63.950	
S. Francisco		145.920	1	21	53	99	100	100	50.120	95.800	
Villa María		188.580	-	-	17	63	93	100	1.300	187.280	
CORDOBA	13/14	661.820	0	5	22	52	79	97	82.220	562.130	
	12/13	487.881	-	9	25	53	84	96	-	-	
Paraná		126.000	11	30	81	90	100	100	3.000	123.000	
R. del Tala		153.000	0	6	48	84	95	100	1.300	151.700	
ENTRE RIOS	13/14	279.000	5	17	63	87	97	100	4.300	274.700	
	12/13	218.290	0	17	62	82	92	98	-	-	
General Pico		88.050	-	-	-	-	-	83	2.900	70.320	
Santa Rosa		98.000	-	-	-	-	-	4	74	-	72.700
LA PAMPA	13/14	186.050	-	-	-	-	-	2	78	2.900	143.020
	12/13	191.910	-	-	4	5	21	69	-	-	
Avellaneda		75.220	47	71	77	100	100	100	9.500	65.720	
C. de Gómez		194.700	-	30	67	100	100	100	-	194.700	
Casilda		115.000	-	14	77	98	100	100	-	115.000	
Rafaela		231.200	-	53	90	100	100	100	5.300	225.900	
V. Tuerto		92.000	-	-	1	60	100	100	-	92.000	
SANTA FE	13/14	708.120	4	35	68	94	100	100	14.800	693.320	
	12/13	502.864	11	29	74	86	92	98	-	-	
CATAMARCA		1.700	100	100	100	100	100	100	790	910	
CORRIENTES		5.000	80	100	100	100	100	100	-	5.000	
CHACO		85.700	75	91	100	100	100	100	35.620	50.080	
FORMOSA		1.000	100	100	100	100	100	100	-	1.000	
JUJUY		240	19	87	100	100	100	100	-	240	
MISIONES			-	-	-	-	-	-	-	-	-
SALTA		13.755	39	93	100	100	100	100	785	12.970	
SAN LUIS	T.Pan	3.500	-	-	-	13	50	100	150	3.350	
	T.Fideos	500	-	-	-	15	60	100	-	500	
S. ESTERO		51.050	-	-	-	-	30	47	20.550	14.340	
TUCUMAN	T.Pan	12.020	100	100	100	100	100	100	6.800	5.220	
	T.Fideos	850	100	100	100	100	100	100	600	250	
TOTAL PAIS	13/14	3.653.195	3	11	25	37	47	66	172.250	2.310.950	
	12/13	3.162.138	15	22	31	38	46	60	-	-	

(\*) Cifras Provisorias  
Las AREAS están expresadas en hectáreas.  
ESTIMACIONES AGRICOLAS  
M.A.G. y P.



ESTADO DE LOS CULTIVOS  
Y HUMEDAD DEL SUELO

HUMEDAD Y ESTADO DE LOS CULTIVOS

Desde el 13/12/13 hasta el 19/12/13

PROVINCIA	DELEGACION	TRIGO (pan)								Humedad		
		Estadio Fenológico (*)					Estado General					
		E	C	F	L	M	MB	B	R		M	
BUENOS AIRES	BAHIA BLANCA	-	-	-	59	41	-	70	30	-	-	R/PS
	BOLIVAR	-	-	-	-	100	-	100	-	-	-	A
	BRAGADO	-	-	-	-	100	-	100	-	-	-	A
	GENERAL MADARIAGA	-	-	-	51	49	-	91	9	-	-	A
	JUNIN	-	-	-	-	100	-	100	-	-	-	A
	LINCOLN	-	-	-	-	100	-	94	6	-	-	A
	PEHUAJO	-	-	-	100	-	36	64	-	-	-	A
	PERGAMINO	-	-	-	-	-	-	-	-	-	-	-
	PIGÜE	-	-	-	14	86	18	82	-	-	-	A
	SALLIQUELO	-	-	-	10	90	-	99	1	-	-	A
	TANDIL	-	-	-	100	-	-	100	-	-	-	A
	TRES ARROYOS	-	-	-	-	100	9	91	-	-	-	A
	25 DE MAYO	-	-	-	-	100	16	63	21	-	-	A
CORDOBA	LABOULAYE	-	-	-	-	100	-	31	45	24	A	
	MARCOS JUAREZ	-	-	-	-	-	-	-	-	-	-	
	RIO CUARTO	-	-	-	-	100	-	17	29	54	A	
	SAN FRANCISCO	-	-	-	-	-	-	-	-	-	-	
	VILLA MARIA	-	-	-	-	-	-	-	-	-	-	
ENTRE RIOS	PARANA	-	-	-	-	-	-	-	-	-	-	
	ROSARIO DEL TALA	-	-	-	-	-	-	-	-	-	-	
LA PAMPA	GENERAL PICO	-	-	-	-	100	-	38	62	-	A	
	SANTA ROSA	-	-	-	6	94	-	100	-	-	A	
SANTA FE	AVELLANEDA	-	-	-	-	-	-	-	-	-	-	
	CASILDA	-	-	-	-	-	-	-	-	-	-	
	CAÑADA de GOMEZ	-	-	-	-	-	-	-	-	-	-	
	RAFAELA	-	-	-	-	-	-	-	-	-	-	
	VENADO TUERTO	-	-	-	-	-	-	-	-	-	-	
CATAMARCA	CATAMARCA	-	-	-	-	-	-	-	-	-	-	
CORRIENTES	CORRIENTES	-	-	-	-	-	-	-	-	-	-	
CHACO	ROQUE SAENZ PEÑA	-	-	-	-	-	-	-	-	-	-	
FORMOSA	FORMOSA	-	-	-	-	-	-	-	-	-	-	
JUJUY	JUJUY	-	-	-	-	-	-	-	-	-	-	
MISIONES	POSADAS	-	-	-	-	-	-	-	-	-	-	
SALTA	SALTA	-	-	-	-	-	-	-	-	-	-	
SAN LUIS	SAN LUIS	-	-	-	-	100	-	83	12	5	A	
SANTIAGO DEL ESTERO	SANTIAGO DEL ESTERO	-	-	-	-	100	-	2	45	53	A/R	
TUCUMAN	TUCUMAN	-	-	-	-	-	-	-	-	-	-	

Las cifras expresan porcentaje de la superficie del área sembrada.

Estado general: MB: Muy Bueno, B: Bueno, R: Regular, M:Malo.

Humedad: A: Adecuada, R: Regular, E: Exceso, I: Inundación, PS: Principio de Sequía, S: Sequía.

Estadio Fenológico: E: Emergencia; C:Crecimiento; F: Floración; L: Llenado; M: Madurez

(\*) La sumatoria puede ser inferior a 100, correspondiendo la diferencia a siembras aún sin emerger.

HUMEDAD Y ESTADO DE LOS CULTIVOS

Desde el 13/12/13 hasta el 19/12/13

PROVINCIA	DELEGACION	MAIZ										GIRASOL											
		Estado Fenológico					Estado General					Humedad	Estado Fenológico (*)					Estado General					Humedad
		E	C	F	L	M	MB	B	R	M	E		C	F	L	M	MB	B	R	M			
BUENOS AIRES	BAHIA BLANCA	61	39	-	-	-	-	50	50	-	R/PS	46	54	-	-	-	-	50	50	-	R/PS		
	BOLIVAR	-	100	-	-	-	-	100	-	-	A	-	100	-	-	-	-	100	-	-	A		
	BRAGADO	-	50	50	-	-	-	100	-	-	A	-	100	-	-	-	-	100	-	-	A		
	GENERAL MADARIAGA	-	90	10	-	-	-	96	4	-	A	-	58	42	-	-	-	96	4	-	A		
	JUNIN	-	-	100	-	-	-	100	-	-	A	-	100	-	-	-	-	100	-	-	A		
	LINCOLN	-	96	4	-	-	-	100	-	-	A	-	100	-	-	-	-	100	-	-	E/A		
	PEHUAJO	-	100	-	-	-	100	-	-	-	R/PS	-	100	-	-	-	100	-	-	-	R/PS		
	PERGAMINO	-	11	89	-	-	-	100	-	-	A	-	100	-	-	-	-	100	-	-	A		
	PIGUE	-	100	-	-	-	-	-	-	-	A	-	100	-	-	-	-	-	-	-	A/S		
	SALLIQUELO	-	100	-	-	-	-	100	-	-	A/R	-	100	-	-	-	-	100	-	-	A/R		
	TANDIL	-	100	-	-	-	-	100	-	-	A	-	100	-	-	-	-	100	-	-	A		
	TRES ARROYOS	-	100	-	-	-	-	100	-	-	A	-	100	-	-	-	-	100	-	-	A		
25 DE MAYO	-	80	20	-	-	-	45	55	-	-	A	-	100	-	-	-	28	72	-	A			
CORDOBA	LABOULAYE	-	100	-	-	-	38	62	-	-	A	-	100	-	-	-	50	50	-	-	A		
	MARCOS JUAREZ	17	70	12	-	-	-	96	4	-	A	-	76	24	-	-	-	89	11	-	A		
	RIO CUARTO	45	55	-	-	-	-	100	-	-	A	-	100	-	-	-	-	100	-	-	A		
	SAN FRANCISCO	88	12	-	-	-	-	100	-	-	A/R/PS	-	-	-	-	-	-	-	-	-	-		
	VILLA MARIA	-	31	69	-	-	-	100	-	-	A	-	100	-	-	-	-	100	-	-	A		
	PARANA	10	42	48	-	-	-	26	74	-	-	A	-	69	31	-	-	-	100	-	-	A	
ENTRE RIOS	ROSARIO DEL TALA	20	7	73	-	-	-	-	-	-	A	-	74	26	-	-	-	-	-	-	A		
	GENERAL PICO	50	50	-	-	-	-	100	-	-	A	-	100	-	-	-	-	100	-	-	S/PS		
LA PAMPA	SANTA ROSA	14	86	-	-	-	-	-	-	-	A/R	7	93	-	-	-	-	-	-	-	A/R		
	AVELLANEDA	6	40	32	22	-	-	55	39	6	A/R	-	16	42	40	2	-	51	40	9	A/R		
SANTA FE	CASILDA	-	100	-	-	-	-	78	22	-	A	-	-	-	-	-	-	-	-	-	-		
	CANADA de GOMEZ	19	50	31	-	-	-	46	52	2	A/E	-	6	37	57	-	100	-	-	-	E/A		
	RAFAELA	14	9	77	-	-	-	100	-	-	A	-	-	51	49	-	-	100	-	-	A		
	VENADO TUERTO	-	95	5	-	-	-	100	-	-	A	-	100	-	-	-	-	100	-	-	A		
CATAMARCA	CATAMARCA	80	20	-	-	-	-	100	-	-	R/PS	-	-	-	-	-	-	-	-	-			
CORRIENTES	CORRIENTES	-	-	-	-	-	-	75	25	-	A/R	-	-	-	-	-	-	-	-	-			
CHACO	ROQUE SAENZ PEÑA	-	99	1	-	-	100	-	-	-	A/R	-	-	-	74	26	-	47	41	12	A/R		
FORMOSA	FORMOSA	-	-	-	-	-	-	-	-	-	-	-	-	-	-	-	-	-	-	-	-		
JUJUY	JUJUY	3	-	-	-	-	-	100	-	-	A	-	-	-	-	-	-	-	-	-	-		
MISIONES	POSADAS	-	-	-	-	-	-	-	-	-	A	-	-	-	-	-	-	-	-	-	-		
SALTA	SALTA	3	-	-	-	-	-	100	-	-	A	-	-	-	-	-	-	-	-	-	-		
SAN LUIS	SAN LUIS	18	82	-	-	-	-	100	-	-	A/R	-	98	1	1	-	-	100	-	-	A/R		
SANTIAGO DEL ESTERO	SANTIAGO DEL ESTERO	12	88	-	-	-	-	99	1	-	A/R	-	-	-	13	87	-	12	42	46	A/R		
TUCUMAN	TUCUMAN	30	70	-	-	-	-	100	-	-	PS	-	-	-	-	-	-	-	-	-	-		

Las cifras expresan porcentaje de la superficie del área sembrada.

Estado general: MB: Muy Bueno, B: Bueno, R: Regular, M: Malo.

Humedad: A: Adecuada, R: Regular, E: Exceso, I: Inundación, PS: Principio de Sequía, S: Sequía.

Estado Fenológico: E: Emergencia; C: Crecimiento; F: Floración; L: Llenado; M: Madurez

(\*) La sumatoria puede ser inferior a 100, correspondiendo la diferencia a siembras aún sin emerger.



